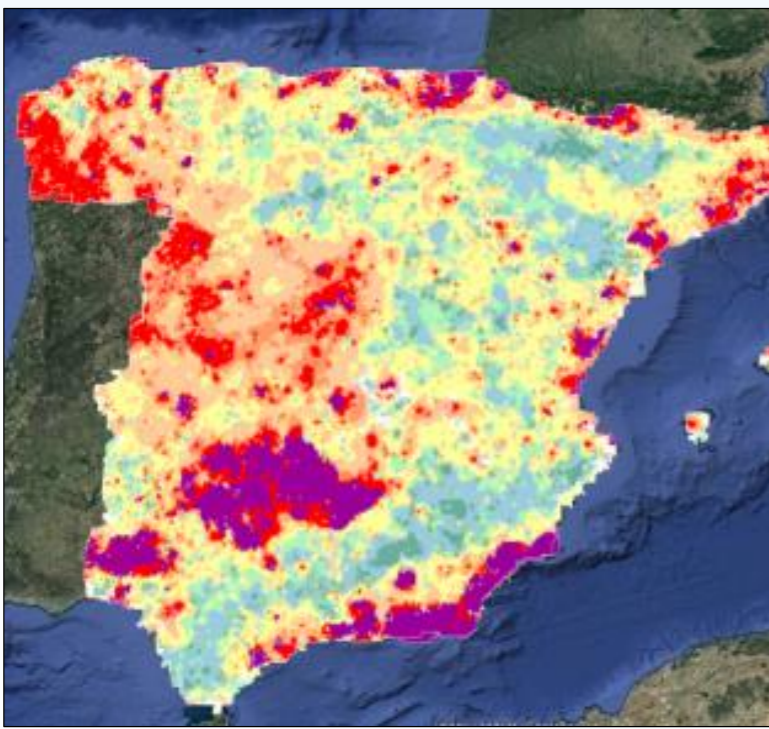


PRIMERA EDICIÓN

I CURSO DE ESPECIALIZACIÓN EN GEOLOGÍA MÉDICA

Elementos traza: geología, salud e impacto social



Domingo 11 de noviembre de 2018, 9:30-18:00 horas

Salón de Pinturas (Colegio Arzobispo Fonseca)

C/ Fonseca, 4 · 37004 Salamanca

Organizado por:

International Medical Geology Association, IMGA

· IMGA-España · Instituto eCyT ·

Universidad de Salamanca, USAL



Website <http://www.geologiamedica.org/icursogm/>

Contacto icursogm@gmail.com



UNIVERSIDAD DE SALAMANCA

TARIFAS REDUCIDAS

Alumnos y antiguos alumnos de la USAL

Socios de las asociaciones AIH e IMGA

PROGRAMA

PARTE I ASPECTOS TEÓRICOS

Distribución natural de elementos traza *Salvador Ordóñez Delgado*

Elementos traza -vías de exposición y respuesta biológica *Rosa Meijide Failde*

Técnicas y metodologías para la determinación de elementos traza *Carla Patinha*

Usos de elementos traza con finalidad terapéutica *M^a Isabel Carretero León*

Farmacopea: control de calidad de materiales minerales en Farmacia *Rafael Delgado Calvo-Flores*

Aplicación de herramientas geoestadísticas en Geología Médica *Juan Antonio Luque Espinar*

PARTE II CASOS REALES

Arsénico en aguas subterráneas: un problema global *Elena Giménez Forcada*

Exposición crónica a bajas concentraciones de arsénico *María Téllez Plaza*

Radón en la Península Ibérica: distribución y estrategias de gestión *Luis Quindós Poncela*

Déficit de nutrientes y enfermedades asociadas *Maria Izquierdo Ramonet*

PARTE III DIMENSIÓN SOCIAL Y HUMANA

La responsabilidad social empresarial como herramienta de la geología médica *Santiago Gutiérrez Broncano*

Reflexiones éticas en torno a la geología médica *Pilar Pena Búa*